



C E R T I F I C A T E

CERTIFICATO DI COSTANZA DELLE PRESTAZIONI DEL PRODOTTO
CERTIFICATE OF CONSTANCY OF PERFORMANCE OF THE PRODUCT

n. 0068/CPD/065-2008

emesso da Organismo notificato n. 0068 in conformità con il Regolamento UE 305/11 del Parlamento Europeo e del Consiglio del 9 marzo 2011 che fissa le condizioni armonizzate per la commercializzazione dei prodotti da costruzione e che abroga la direttiva 89/106/CEE, si attesta che
 issued by notified Body n. 0068 in compliance with Regulation (EU) n° 305/11 of the European Parliament and of the Council laying down harmonised conditions for the marketing of construction products and repealing Council Directive 89/106/EEC, it has been stated that

RICHIEDENTE/COSTRUTTORE:
APPLICANT MANUFACTURER

MBM S.r.l.
 Via Marmolada, 35 - 20095 CUSANO MILANINO (MI) - ITALY

SITO PRODUTTIVO:
PRODUCTION SITE

Via Marmolada, 35 - 20095 CUSANO MILANINO (MI) - ITALY

DESCRIZIONE
DESCRIPTION

Canne fumarie metalliche in acciaio inossidabile
Stainless steel metallic flue ducts

MODELLO/I
MODEL/S

Riportati nella pagina seguente
Reported on the following page

NORME DI RIFERIMENTO:
REFERENCE STANDARDS

EN 1856-1:2009
EN 1856-2:2009

SISTEMA DI VALUTAZIONE
EVALUATION SYSTEM **2+**

PRIMA EMISSIONE **23/05/2008**
FIRST ISSUE

EMISSIONE
CORRENTE **18/05/2021**
CURRENT ISSUE

REVISIONE **04**
REVISION

PROSSIMA
SORVEGLIANZA **31/12/2021**
NEXT
SURVEILLANCE

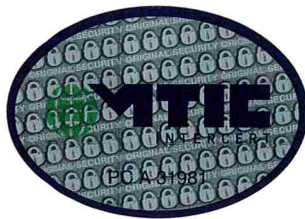
Il prodotto da costruzione è sottoposto dal fabbricante al controllo di produzione in fabbrica e a prove su campioni prelevati in fabbrica in conformità del piano di prova prescritto e che noi, in qualità di organismo notificato n. 0068 - MTIC InterCert S.r.l. - abbiamo effettuato l'ispezione iniziale dello stabilimento di produzione e del controllo della produzione in fabbrica, ed è da noi sottoposto alla sorveglianza, valutazione e verifica continua del controllo di produzione di fabbrica.

Product construction is submitted by the manufacturer to a factory production control and to the further testing of samples taken at the factory in accordance with a prescribed test plan and that us as the notified body n. 0068 - MTIC InterCert S.r.l. - have performed the initial inspection of the manufacturing plant and of factory production control and performs the continuous surveillance, assessment and evaluation of factory production control.

Il presente certificato attesta che tutti i requisiti concernenti la costanza delle prestazioni del prodotto e il rispetto delle caratteristiche descritte nell'allegato ZA della norma sopra indicate sono stati applicati e che il prodotto è conforme ai requisiti prescritti.

This certificate attests that all provisions concerning the constancy of performance and the characteristics describe in Annex ZA of the standard above indicated were applied and that the product fulfils all the prescribed requirements.

Il presente attestato è costituito da n. 2 pagine.
 This certificate is composed by n. 2 pages.



Rho, 18/05/2021
 Luogo, data di emissione
 Place, issuing date

Il Direttore Tecnico
 Dott. Ing. Giovanni Vita

MTIC INTERCERT Certification Body



C E R T I F I C A T E

CERTIFICATO DI COSTANZA DELLE PRESTAZIONI DEL PRODOTTO
 CERTIFICATE OF CONSTANCY OF PERFORMANCE OF THE PRODUCT

n. 0068/CPD/065-2008

PRODOTTO – Tipo, identificazione, classificazione
PRODUCT – Type, identification, classification

FAMIGLIA DI CANNE FUMARIE METALLICHE DENOMINATE METALLIC FLUE DUCTS GROUP IDENTIFIED	CLASSIFICAZIONE CLASSIFICATION
Canne fumarie doppia parete "PRATICO" con guarnizione in AISI 316, sp. 0,5 mm <i>AISI 316 double wall flue ducts "PARETE" with gasket, thickness 0,5 mm</i>	EN 1856-1 - T160 - P2 - W -V2 - L50050 - 040
Canne fumarie doppia parete "PRATICO" senza guarnizione in AISI 316, sp. 0,5 mm <i>AISI 316 double wall flue ducts "PARETE" without gasket, thickness 0,5 mm</i>	EN 1856-1 - T450 - N1 - D - V2 - L50050 - G75
Canne fumarie monoparete "SOLUTION" senza guarnizione in AISI 316, sp. 0,5 mm <i>AISI 316 single wall flue ducts "SOLUTION" without gasket, thickness 0,5 mm</i>	EN 1856-2 - T600 - N1 - D - V2 - L50050 - G600
Canne fumarie monoparete "SOLUTION" con guarnizione in AISI 316, sp. 0,5 mm <i>AISI 316 single wall flue ducts "SOLUTION" with gasket, thickness 0,5 mm</i>	EN 1856-2 - T160 - P1 - W - V2 - L50050 - O
Canne fumarie flessibile "EASY FLEX" con guarnizione in AISI 316, sp. dei nastri 0,11 mm <i>AISI 316 flexible flue ducts "EASY FLEX" with gasket, bands thickness 0,11 mm</i>	EN 1856-2 - T160 - P1 - W - V2 - L50011 - O
Canne fumarie flessibile "EASY FLEX" senza guarnizione in AISI 316, sp. dei nastri 0,11 mm <i>AISI 316 flexible flue ducts "EASY FLEX" without gasket, bands thickness 0,11 mm</i>	EN 1856-2 - T450 - N1 - D - V2 - L50011 - G

p. 2 / 2

F-PC-CFR_2+-14-01-it_en



Rho, 18/05/2021
 Luogo, data di emissione
 Place, issuing date

Il Direttore Tecnico
 Dott. Ing. Giovanni Vita

MTIC INTERCERT Certification Body